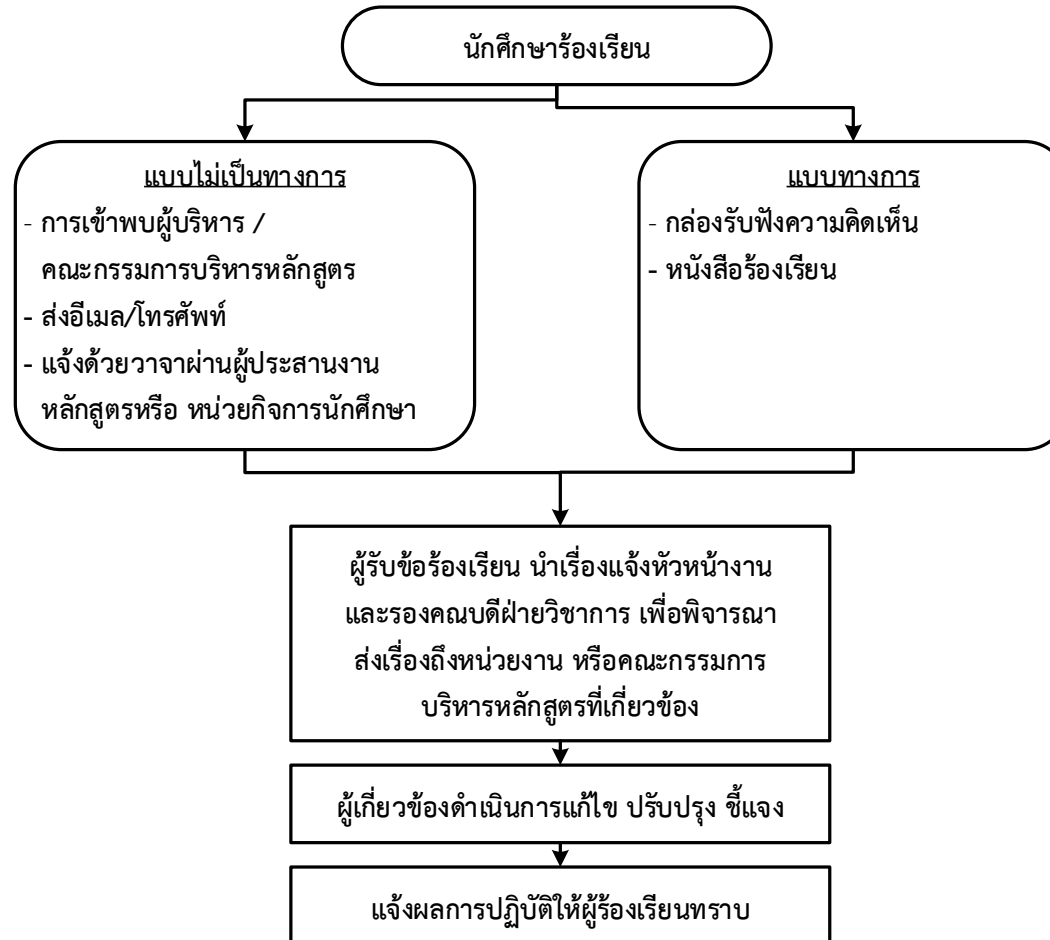


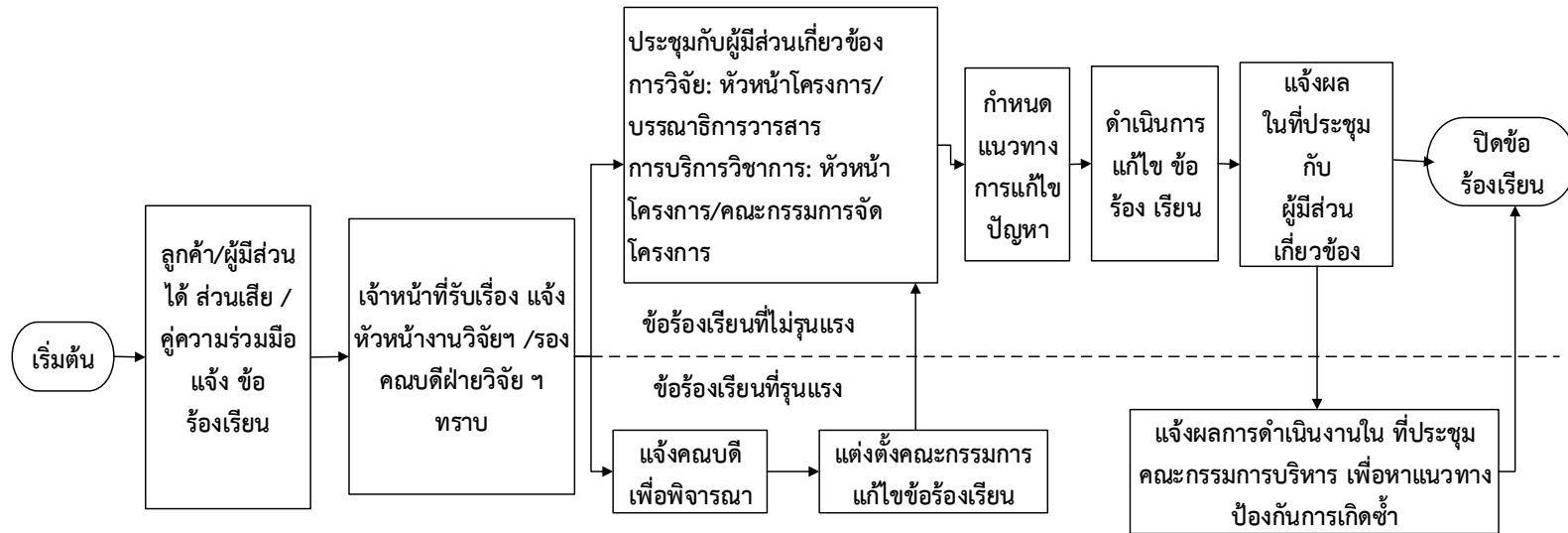


กระบวนการร้องเรียนด้านการเรียนการสอน





กระบวนการร้องเรียนด้านการวิจัยและการบริการวิชาการ





การจัดการกับข้อร้องเรียนที่ได้รับจากลูกค้า ผู้มีส่วนได้ส่วนเสีย คู่ความร่วมมือ และปรับปรุงการดำเนินงานด้านการวิจัยและการบริการวิชาการ

พันธกิจหลัก	กลุ่ม	ช่องทางรับข้อร้องเรียน	วิธีการจัดการข้อร้องเรียน
ด้านการเรียนการสอน	<ul style="list-style-type: none"> ● ลูกค้า <ul style="list-style-type: none"> - นักศึกษาระดับปริญญาตรี และ - นักศึกษาระดับบัณฑิตศึกษา ● ผู้มีส่วนได้ส่วนเสีย <ul style="list-style-type: none"> - ผู้ใช้บัณฑิต ● คู่ความร่วมมือ <ul style="list-style-type: none"> - ศิษย์เก่า 	<ul style="list-style-type: none"> ● การเข้าพบผู้บริหาร / คณะกรรมการบริหารหลักสูตร / ผู้ประสานงานหลักสูตร / หน่วยกิจการนักศึกษาฯ / กล่องรับความคิดเห็น / หนังสือร้องเรียน / โทรศัพท์ / อีเมลเจ้าหน้าที่ / 	กระบวนการจัดการข้อร้องเรียนด้านการเรียนการสอน
ด้านการวิจัยและบริการวิชาการ	<ul style="list-style-type: none"> ● ลูกค้า <ul style="list-style-type: none"> - ผู้ให้ทุน - ผู้ตีพิมพ์ในวารสารวิชาการ - ผู้ว่าจ้าง - ผู้รับบริการ ● ผู้มีส่วนได้ส่วนเสีย <ul style="list-style-type: none"> - บุคลากรสายวิชาการ ● คู่ความร่วมมือ <ul style="list-style-type: none"> - หน่วยงานภาครัฐ/เอกชน 	<ul style="list-style-type: none"> ● ช่องทางของการวิจัยและการบริการวิชาการ <ul style="list-style-type: none"> - กล่องรับความคิดเห็น / หนังสือร้องเรียน - การเข้าพบผู้บริหาร/ผู้ปฏิบัติงานที่เกี่ยวข้อง - โทรศัพท์/โทรสาร - เว็บไซต์งานวิจัยและบริการวิชาการ - อีเมลเจ้าหน้าที่งานวิจัยและบริการวิชาการ ● ช่องทางเพิ่มเติมของการบริการวิชาการ <ul style="list-style-type: none"> - Facebook/Twitter การอบรม ประชุมวิชาการ - อีเมลเจ้าหน้าที่งานปฏิบัติการสิ่งแวดล้อมและมาตรฐานฯ 	<ol style="list-style-type: none"> 1) ดำเนินการตามขั้นตอน หมายเหตุ ในส่วนของห้องปฏิบัติการสิ่งแวดล้อมและมาตรฐานสากล จะมีเอกสารการจัดการข้อร้องเรียน และทะเบียนคุมบันทึกข้อร้องเรียนรหัส QP-408, FM-408-01 และ FM-408-02 ในการควบคุมขั้นตอนปฏิบัติให้เป็นไปตามมาตรฐานที่กำหนด 2) หลังปิดข้อร้องเรียนแล้ว รายงานสรุปข้อร้องเรียนในแต่ละปีงบประมาณในที่ประชุมงานวิจัยและบริการวิชาการเพื่อประเมินการดำเนินงานในแต่ละปี